



land-en-water.be

Samenwerking Land & Water

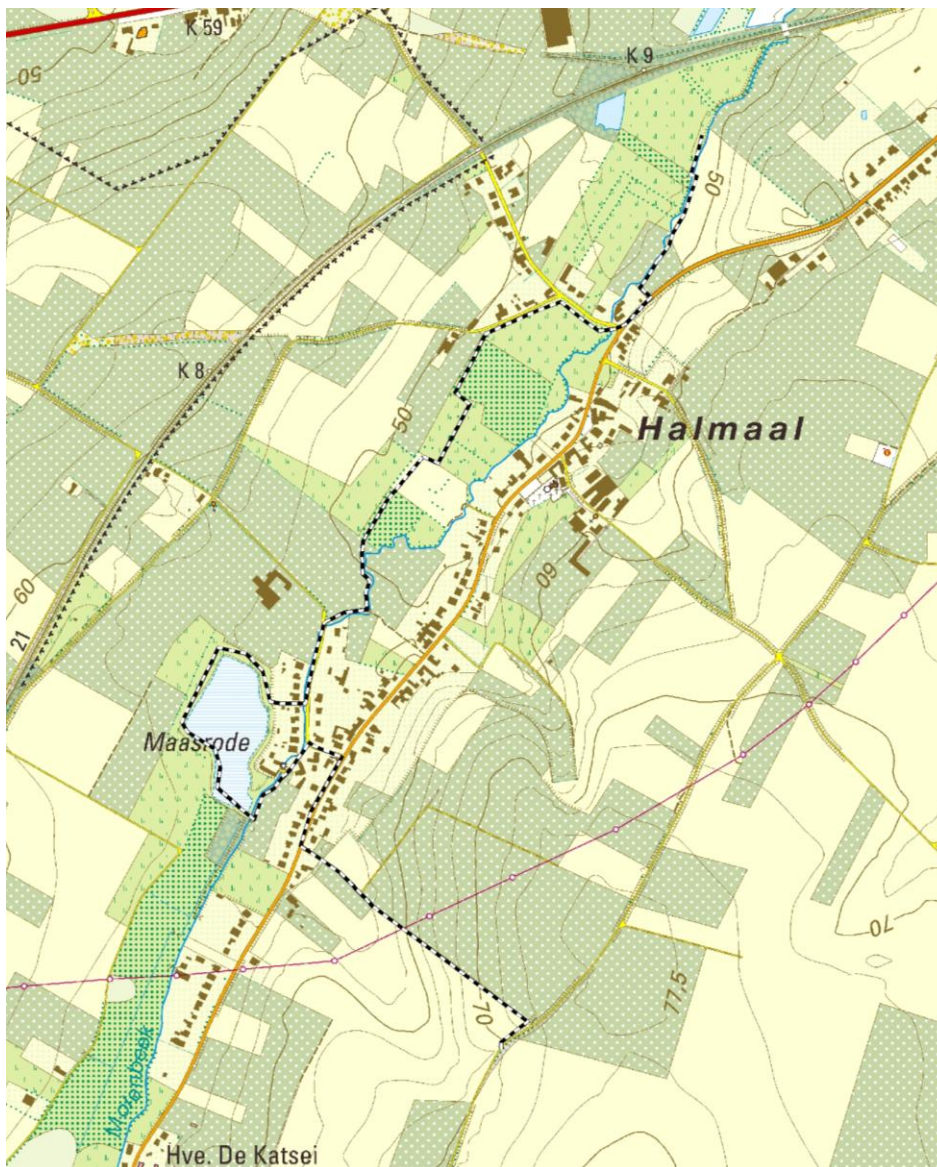


i.s.m. limburg.be/waterlopen
Steunpunt Land & Water

Anders omgaan met land en water

Werkbezoek van Mevr. Joke Schauvliege
Vlaams minister van Leefmilieu, Natuur en Cultuur
aan de Watering van Sint-Truiden

6 mei 2011



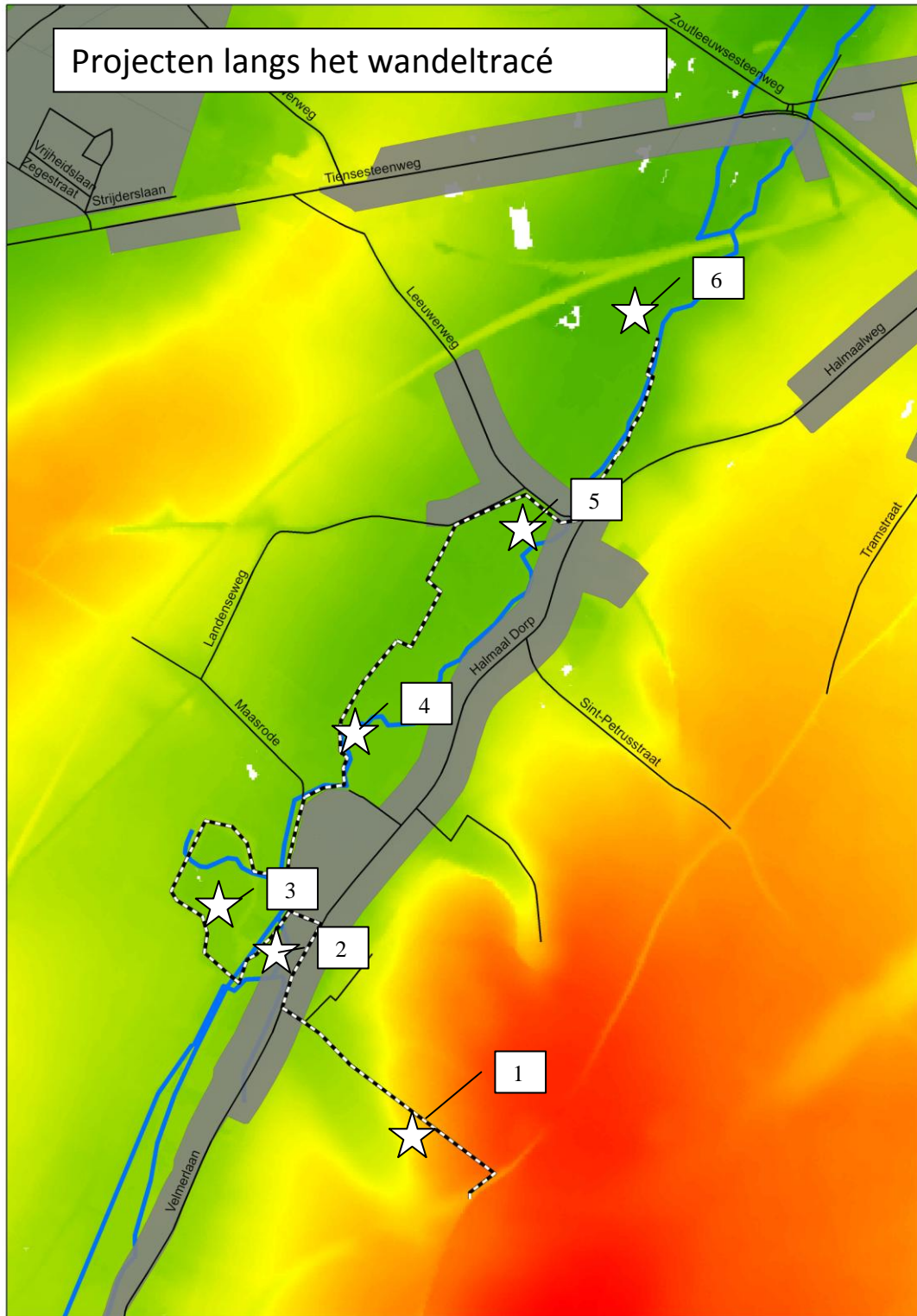
Karel Vandaele, Jo Lammens en Peter Priemen

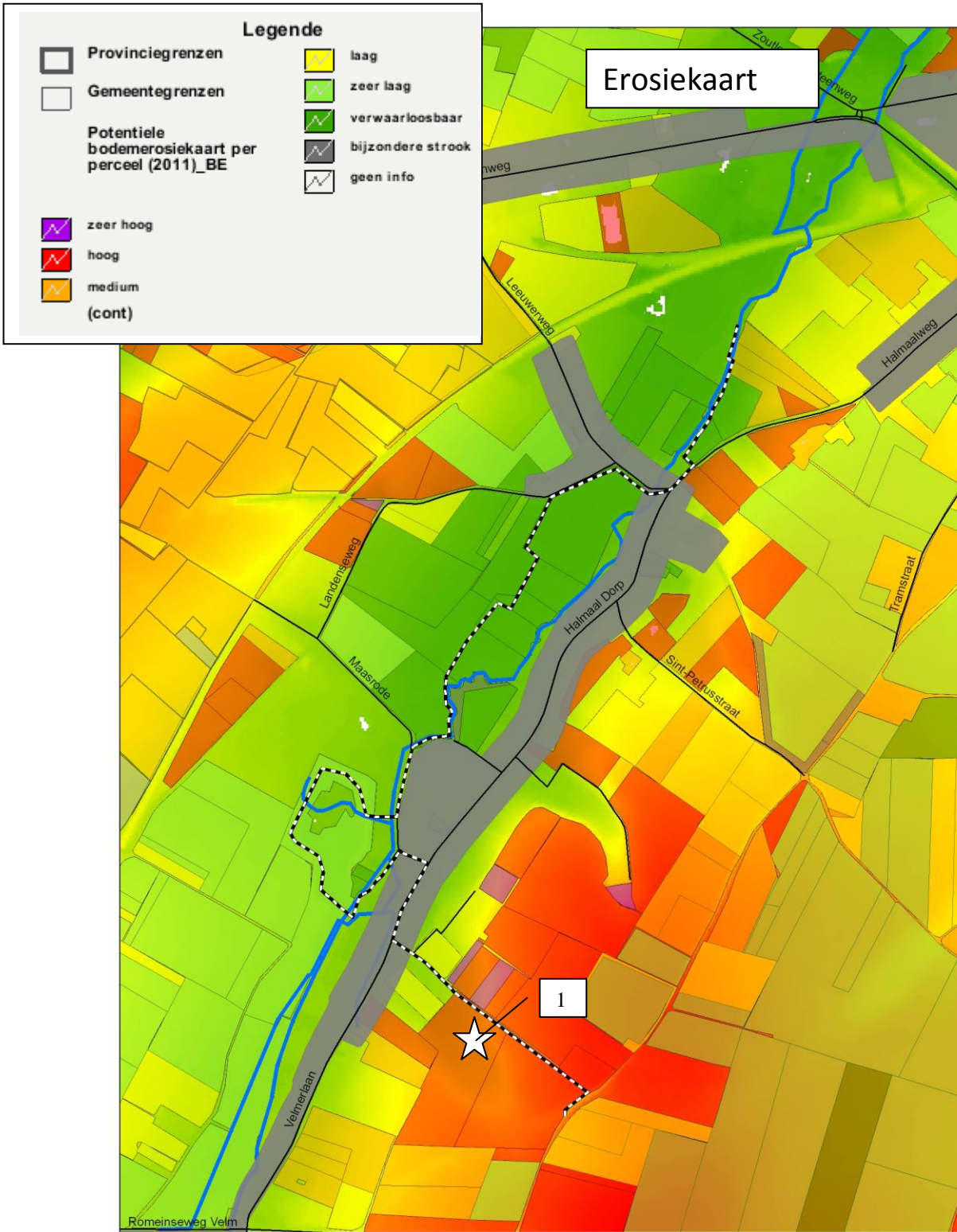


land-en-water.be



i.s.m. limburg.be/waterlopen
Steunpunt Land & Water





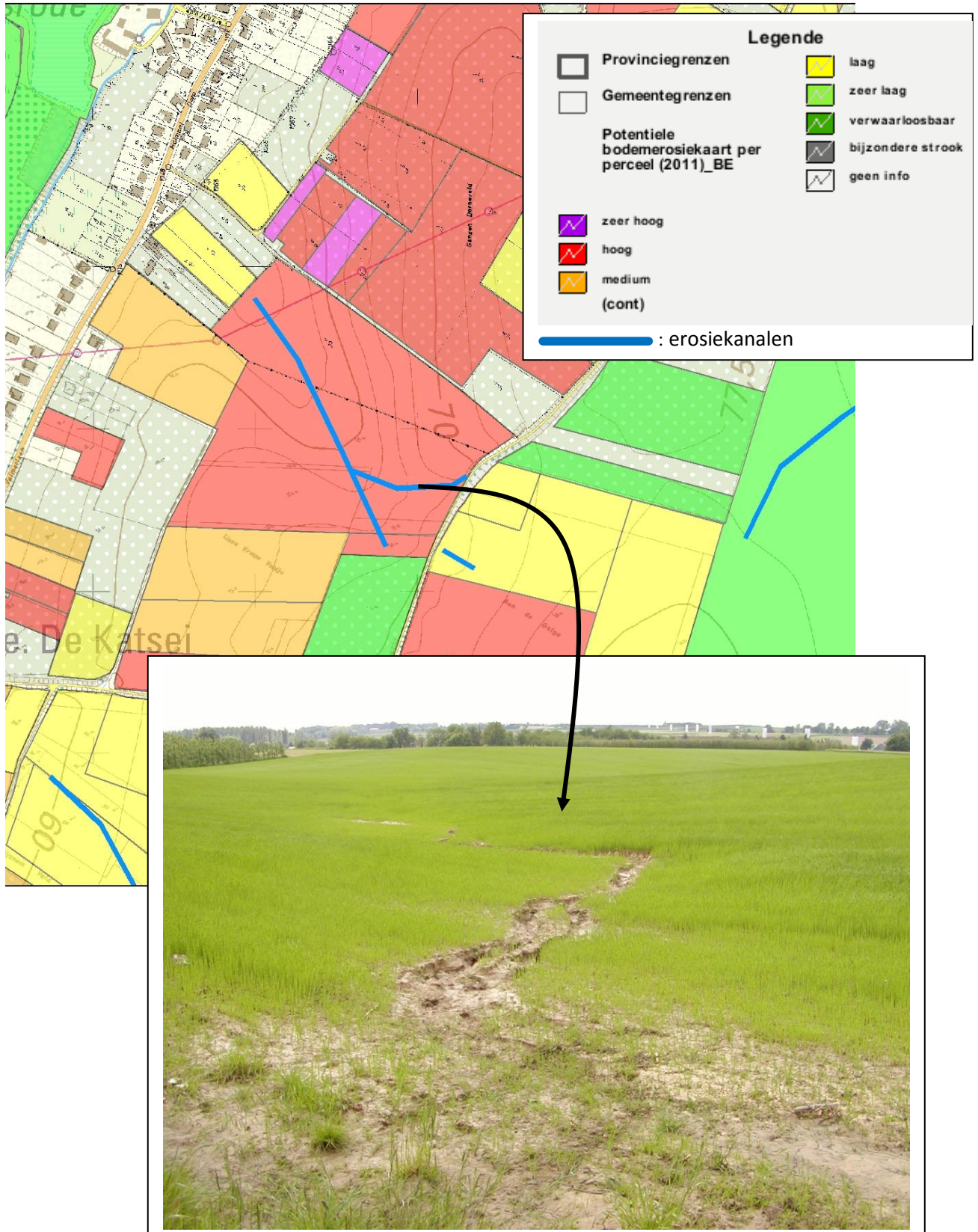


land-en-water.be

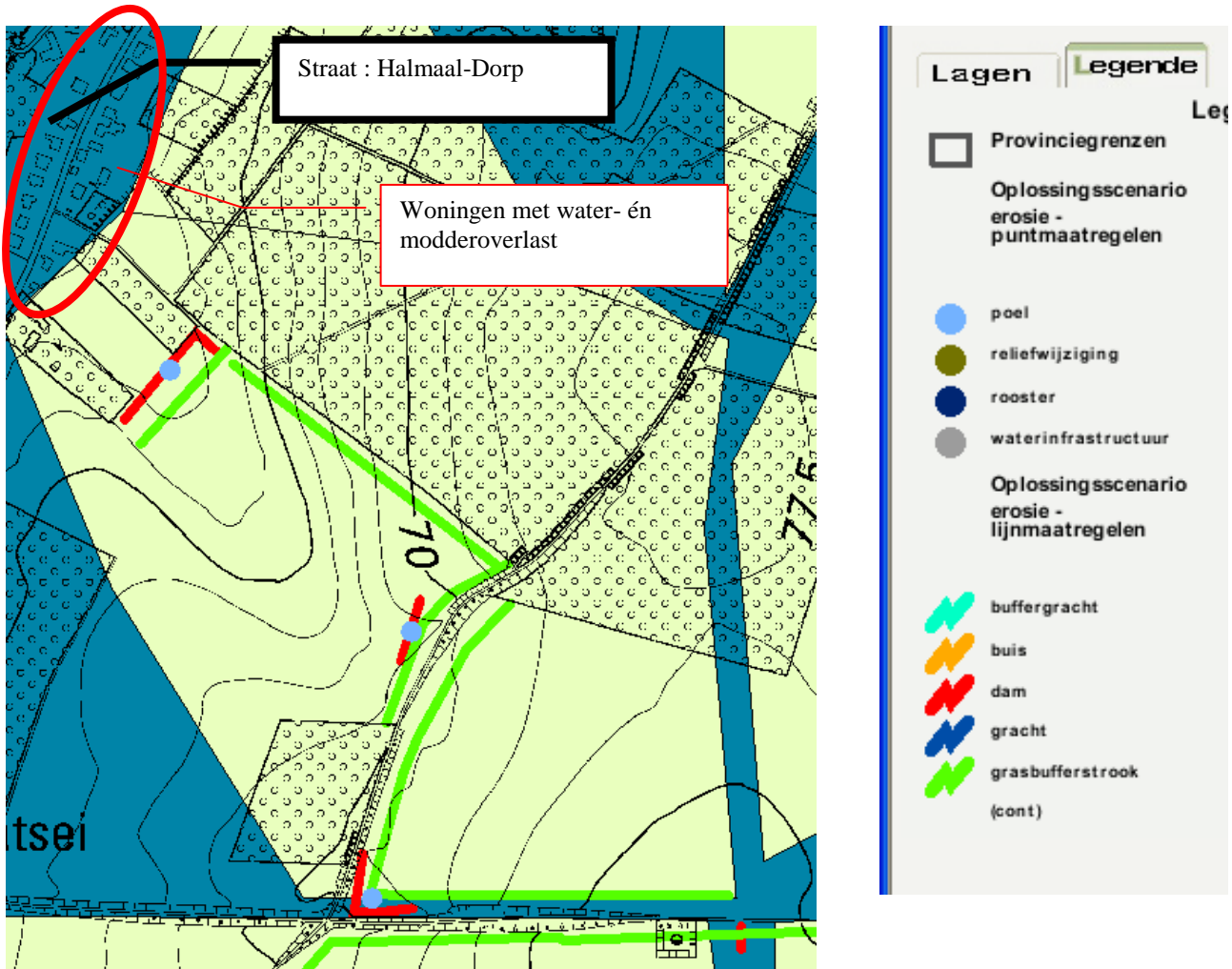
Samenwerking Land & Water



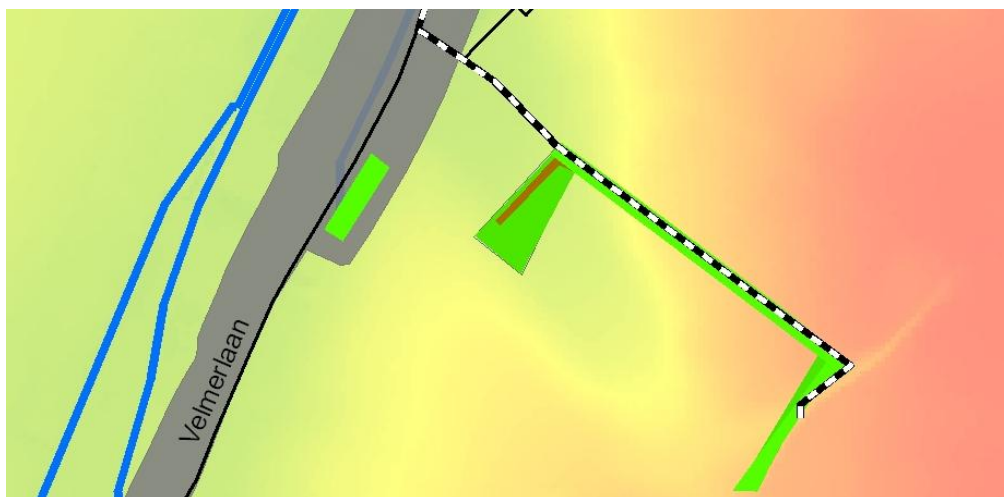
i.s.m. limburg.be/waterlopen
Steunpunt Land & Water



In het goedgekeurd gemeentelijk erosiebestrijdingsplan van Sint-Truiden zijn voor dit knelpuntgebied een aantal aarden damconstructies met erosiepoel en grasbufferstroken voorzien. (figuur hieronder)



Figuur : Uittreksel uit kaart met oplossingsscenario's voor erosieknelpunten gebaseerd op de gegevens uit de goedgekeurde gemeentelijke erosiebestrijdingsplannen in Vlaanderen (bron: AGIV)



Figuur : oplossingsscenario goedgekeurd door eigenaar en pachter



land-en-water.be

Samenwerking Land & Water

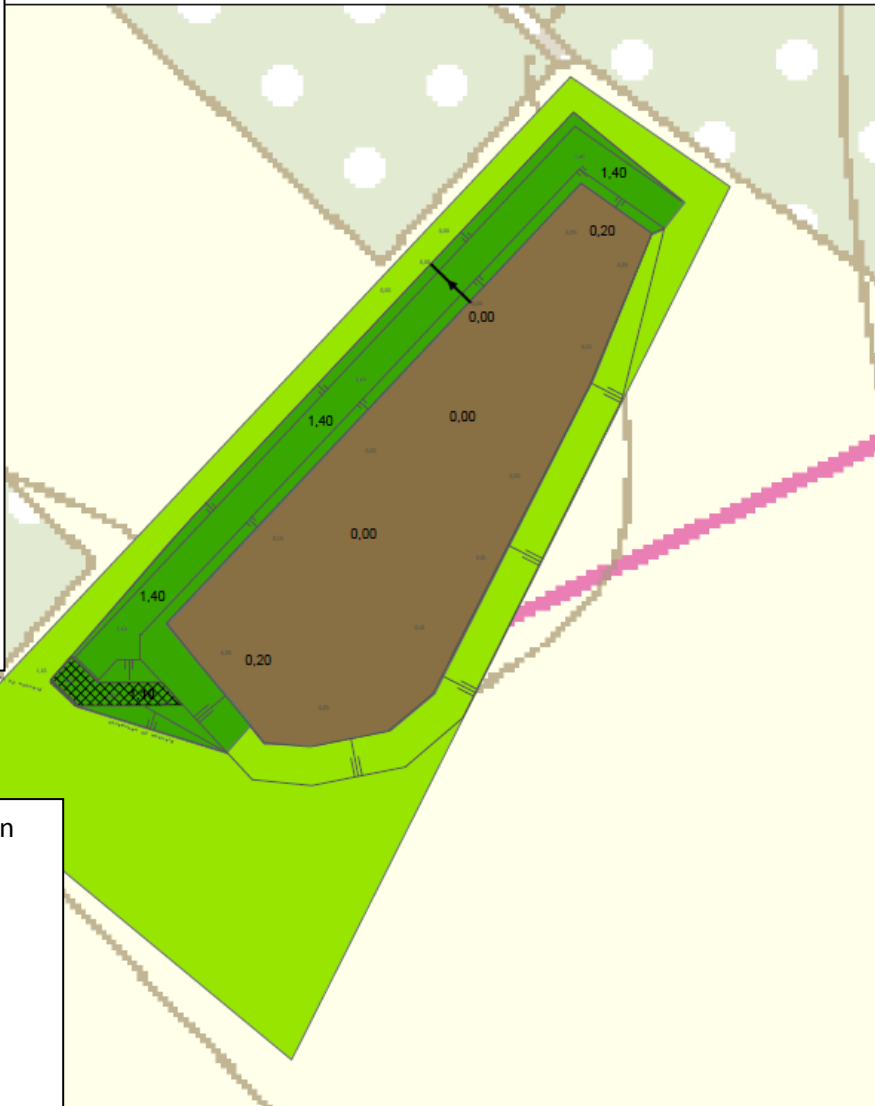


i.s.m. limburg.be/waterlopen
Steunpunt Land & Water



Beheerovereenkomst VLM : aanleg en onderhoud van
grasbufferstrook erosie
Oppervlakte : 7.940 m²
Beheersvergoeding : 1.032,2 euro/jaar

Erosiebesluit van de Vlaamse regering : aanleg van aarden
damconstructie met erosiepoel en graszone
I.P. 2010 – goedkeuring Minister op 6/12/2010
Raming werken & algemene kosten : 24.162,16 euro
Grondinname : 22.472,10 euro
Algemeen totaal : 46.634,26 euro
Vlaamse subsidie : 34.975,70
Provinciale subsidie : 3.387,22
Stad Sint-Truiden : restfinanciering



Erosiebestrijding Sint-Truiden

versie dd 29/09/2010

knelpuntgebied nr 80
Halmaal - Maasrode
Schaal 1/ 500

lengte dam: 125m

dijkkruin: 4,20m

dijkbasis: 7,00m

niveau dijk: 1,40

overloop: 1,10

niveau poel: 0,00

referentiepunt: 0,00





land-en-water.be

Samenwerking Land & Water



i.s.m. limburg.be/waterlopen
Steunpunt Land & Water

Voorbeelden van aarden damconstructie met erosiepoel



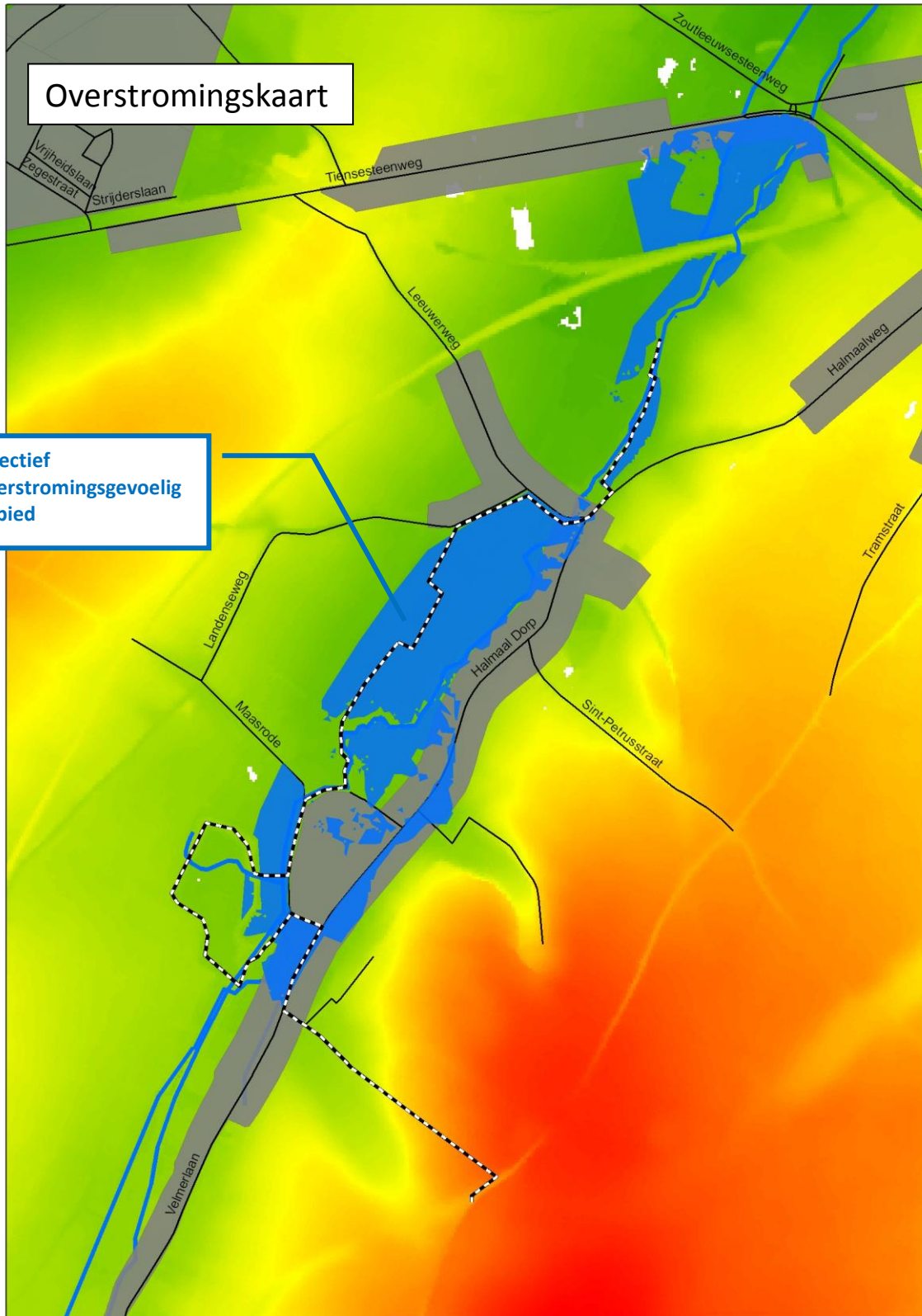


land-en-water.be

Samenwerking Land & Water



i.s.m. limburg.be/waterlopen
Steunpunt Land & Water





land-en-water.be

Samenwerking Land & Water



i.s.m. limburg.be/waterlopen
Steunpunt Land & Water



Foto : overstroming augustus 2002



land-en-water.be

Samenwerking Land & Water



i.s.m. limburg.be/waterlopen
Steunpunt Land & Water



Foto : overstroming augustus 2002

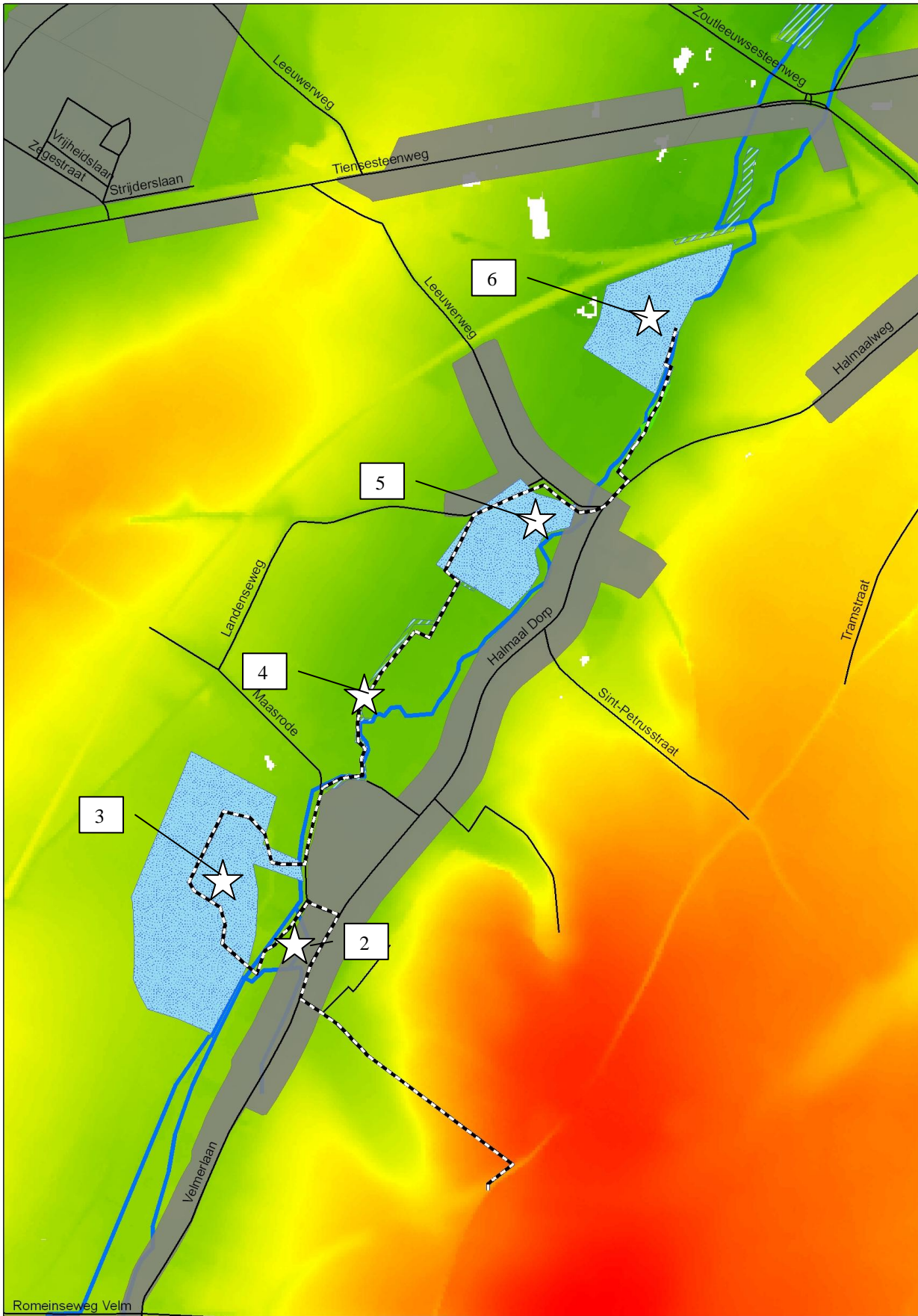


land-en-water.be

Samenwerking Land & Water



i.s.m. limburg.be/waterlopen
Steunpunt Land & Water



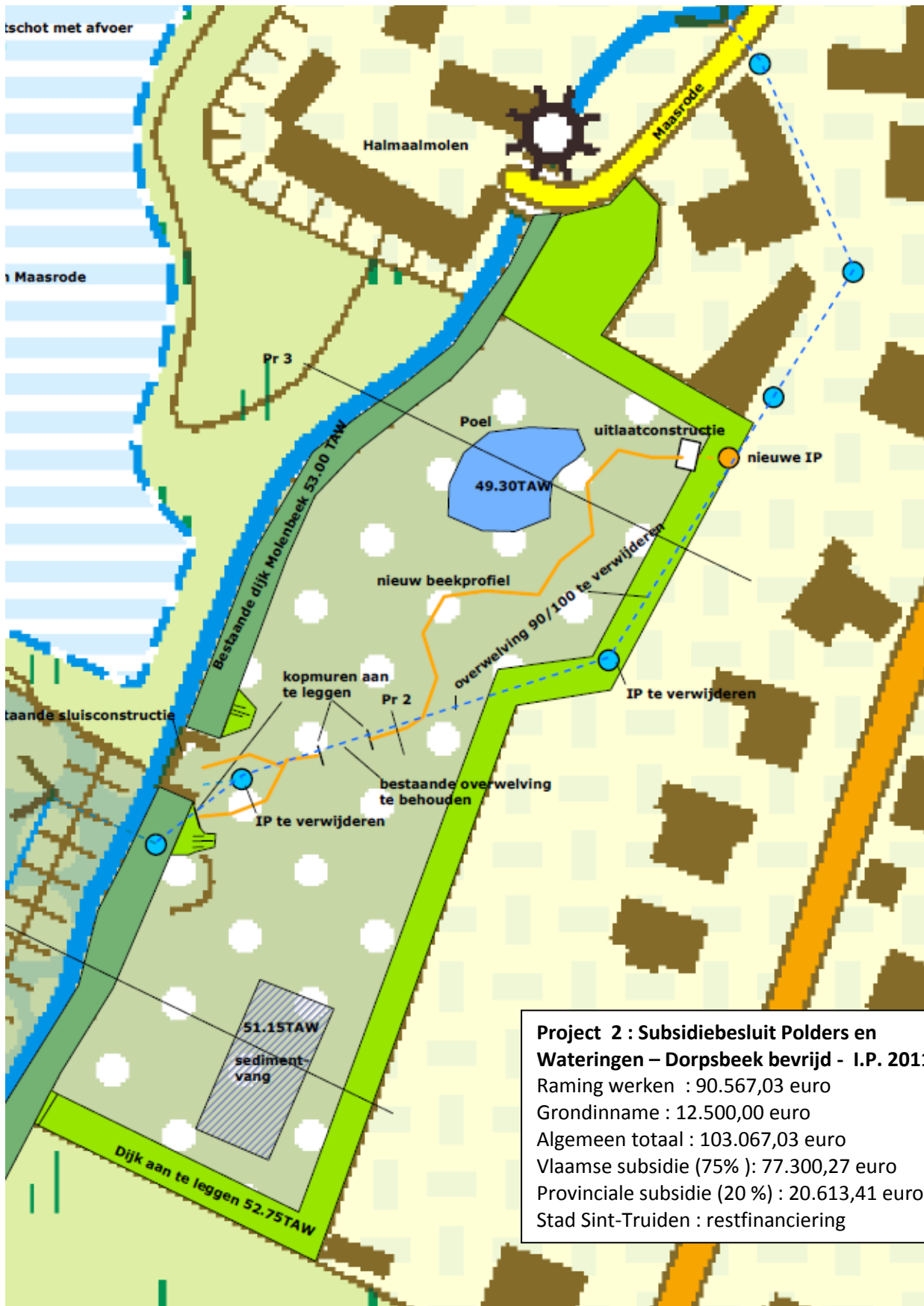


land-en-water.be

Samenwerking Land & Water



i.s.m. limburg.be/waterlopen
Steunpunt Land & Water



Project 2 : Subsidiebesluit Polders en Wateringen – Dorpsbeek bevrijd - I.P. 2011
Raming werken : 90.567,03 euro
Grondinname : 12.500,00 euro
Algemeen totaal : 103.067,03 euro
Vlaamse subsidie (75%) : 77.300,27 euro
Provinciale subsidie (20 %) : 20.613,41 euro
Stad Sint-Truiden : restfinanciering



land-en-water.be

Samenwerking Land & Water



i.s.m. limburg.be/waterlopen
Steunpunt Land & Water



Foto : heliotopterbeeld van wachtbekken Maasrode



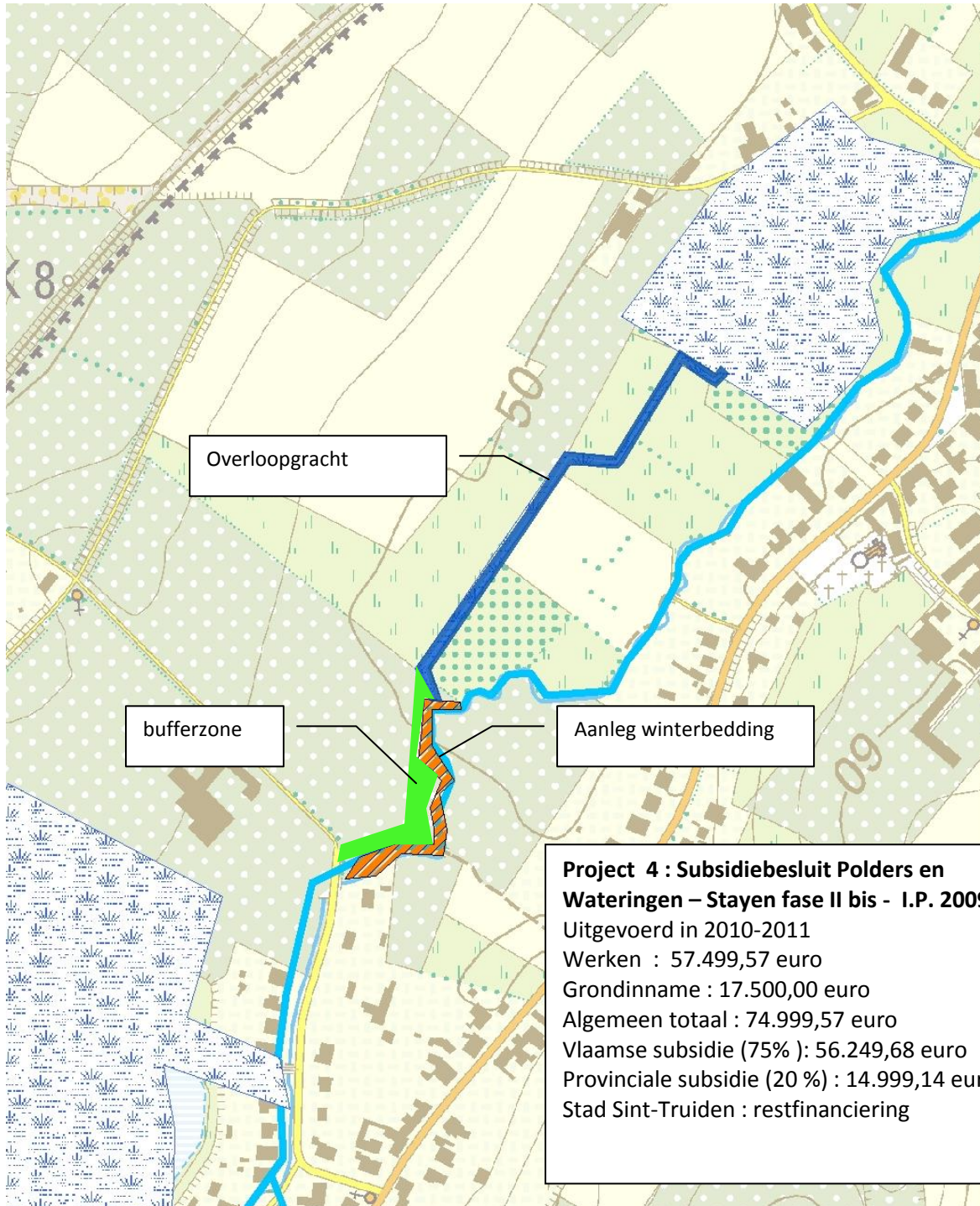
Foto : inloopconstructie wachtbekken Maasrode (augustus 2010)



land-en-water.be

Project 4 : Stayen fase II bis:aanleg winterbedding en verbindingsgracht op de Molenbeek te Halmaal

Met dit project wordt er in de Molenbeek een winterbedding aangelegd. Op het einde van de winterbedding kan er via een afsluiter water afgeleid worden naar de beemd aan de Leeuwerweg. Hierdoor wordt het mogelijk om de capaciteit van deze beemd beter te benutten.





land-en-water.be

Samenwerking Land & Water



i.s.m. limburg.be/waterlopen
Steunpunt Land & Water





land-en-water.be

Samenwerking Land & Water



i.s.m. limburg.be/waterlopen
Steunpunt Land & Water



Foto : projectlocatie vóór de werken



Foto : projectlocatie na aanleg van grasbufferzone maar vóór aanleg winterbedding



land-en-water.be

**Project 5 : inrichting gemeentelijke beemd
Halmaal als overstromingszone**



Project 5 : Enkele jaren geleden is de gemeentelijke beemd ingericht als overstromingsgebied. Door een indijking langs de Leeuwerweg en de bouw van een overlooptdempel (inloop) op de linkeroever van de Molenbeek is de bergingscapaciteit van de natuurlijke beemd verviervoudigd. Momenteel kan, in tijden van nood, ongeveer 40.000 m³ water worden gebufferd op een oppervlakte van ongeveer 2,5 ha.

De heraanplanting van de beemd te Halmaal werd uitgevoerd door de Watering van Sint-Truiden in opdracht van de stad Sint-Truiden. De totale kostprijs voor deze werken bedroeg 10.450 euro. Dit project werd integraal gefinancierd door de stad Sint-Truiden.

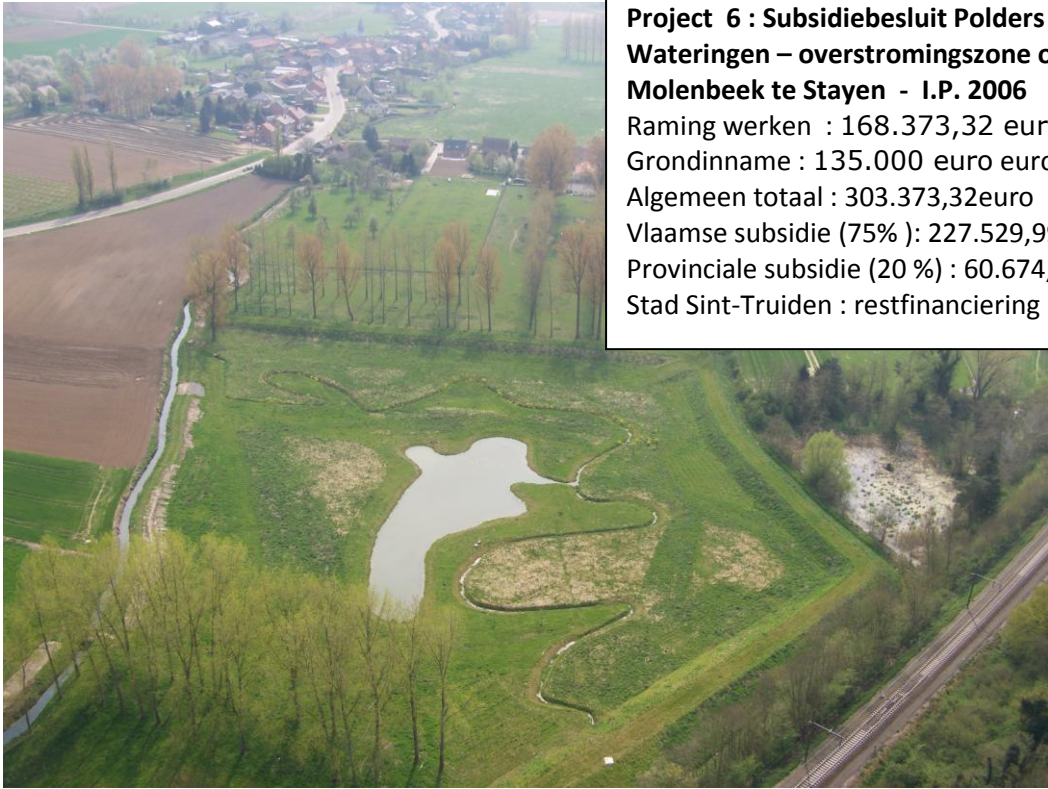


land-en-water.be

Samenwerking Land & Water



i.s.m. limburg.be/waterlopen
Steunpunt Land & Water



Project 6 : Subsidiebesluit Polders en Wateringen – overstromingszone op de Molenbeek te Stayen - I.P. 2006

Raming werken : 168.373,32 euro euro

Grondinname : 135.000 euro euro

Algemeen totaal : 303.373,32euro

Vlaamse subsidie (75%) : 227.529,99euro

Provinciale subsidie (20 %) : 60.674,66 euro

Stad Sint-Truiden : restfinanciering

Foto : gecontroleerde overstromingszone te Stayen (een jaar na aanleg)



Foto : gecontroleerde overstromingszone te Stayen in werking (november 2010)



land-en-water.be

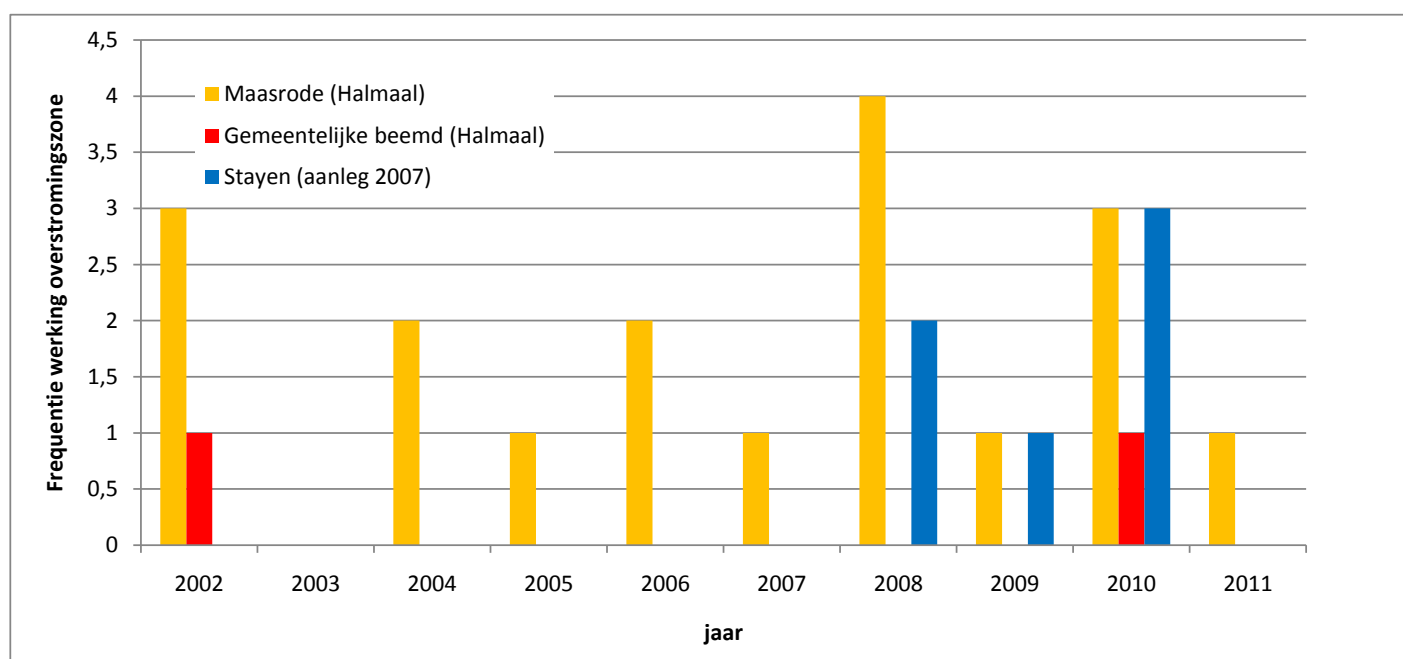
Samenwerking Land & Water

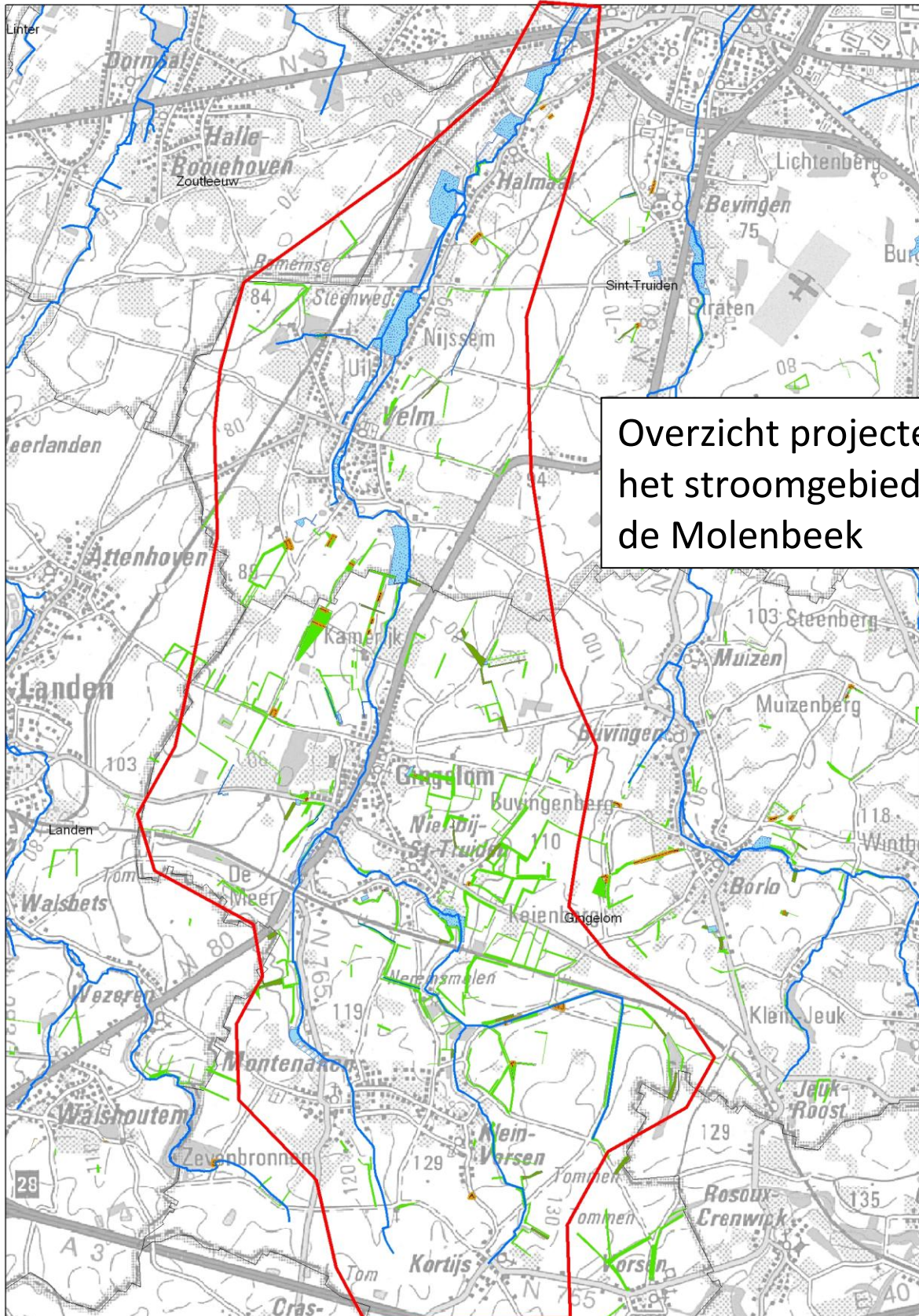


i.s.m. limburg.be/waterlopen
Steunpunt Land & Water



Foto : water van Molenbeek stroomt de gecontroleerde overstromingszone in (augustus 2010)





Overzicht projecten in het stroomgebied van de Molenbeek