

De bodemverkenner als hulpmiddel bij erosiebestrijdingswerken en water/moddertoetsen

Dr. Karel Vandaele

Watering van Sint-Truiden / Provinciaal Steunpunt Land & Water



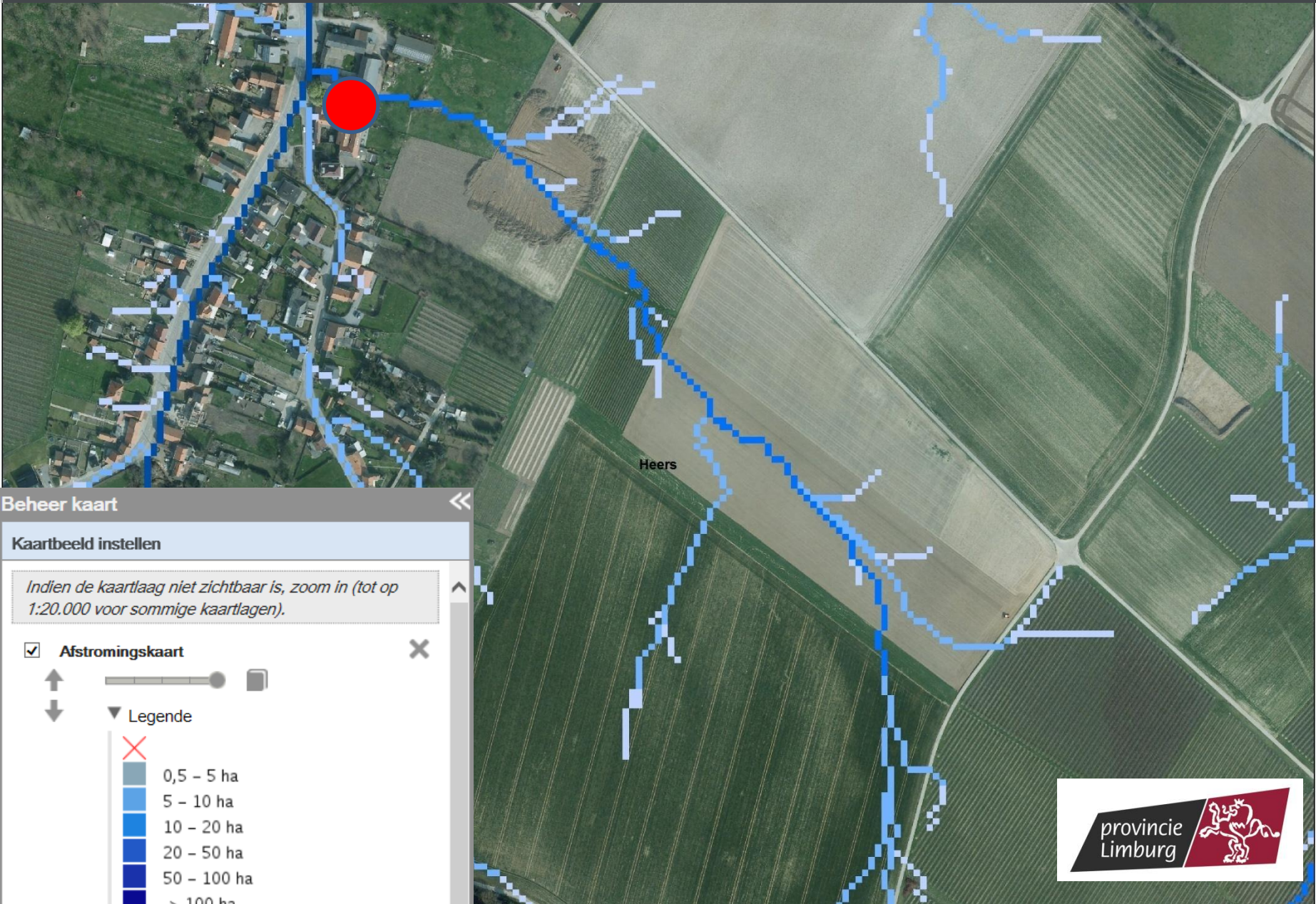
De bodemverkenner als hulpmiddel bij erosiebestrijdingswerken

Erosiecoördinator krijgt vraag om oplossing te zoeken voor dit probleem.....



Bodemverkenner

Van waar komen de water/modderstromen ?

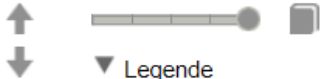


Beheer kaart

Kaartbeeld instellen

Indien de kaartlaag niet zichtbaar is, zoom in (tot op 1:20.000 voor sommige kaartlagen).

Afstromingskaart



▼ Legende





Bodemverkenner Erosiegevoelige gronden in de omgeving ?

Beheer kaart

Kaartbeeld instellen

Indien de kaartlaag niet zichtbaar is, zoom in (tot op 1:20.0 ^ sommige kaartlagen).

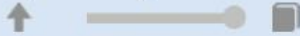
Potentiële bodemerosiekaart per perceel (2014)



Legende

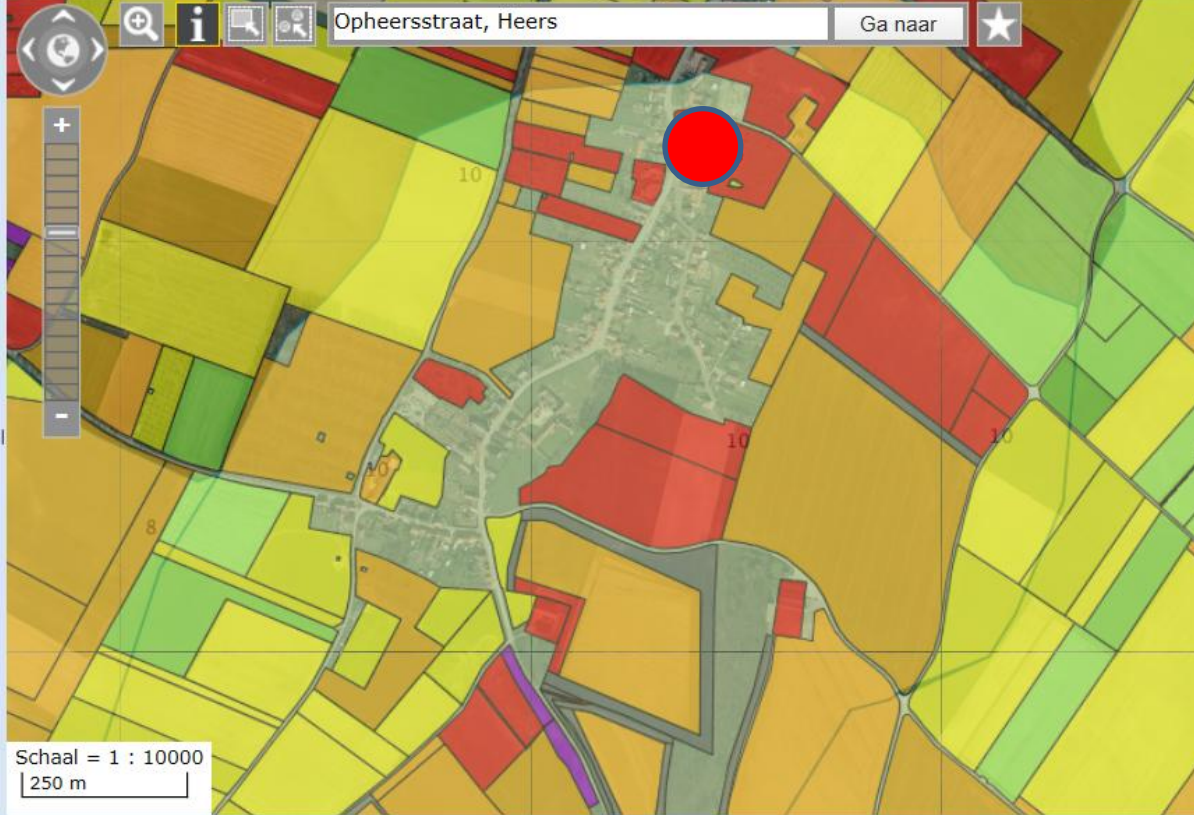
- zeer hoog
- hoog
- medium
- laag
- zeer laag
- verwaarloosbaar
- bijzondere strook
- geen info

Oplossingsscenario voor erosiekelpunten: puntmaatregelen



Legende

Kaartlagen kiezen





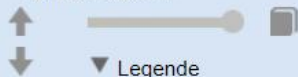
Bodemverkenner

Prioritair knelpuntgebied in het erosieplan ?

Beheer kaart

Kaartbeeld instellen

Oplossingsscenario



Legende

- buffergracht
- buis
- dam
- gracht
- grasbufferstrook
- grasgang
- kleine landschapselementen
- weginfrastructuur

Oplossingsscenario erosie-knelpuntgebieden

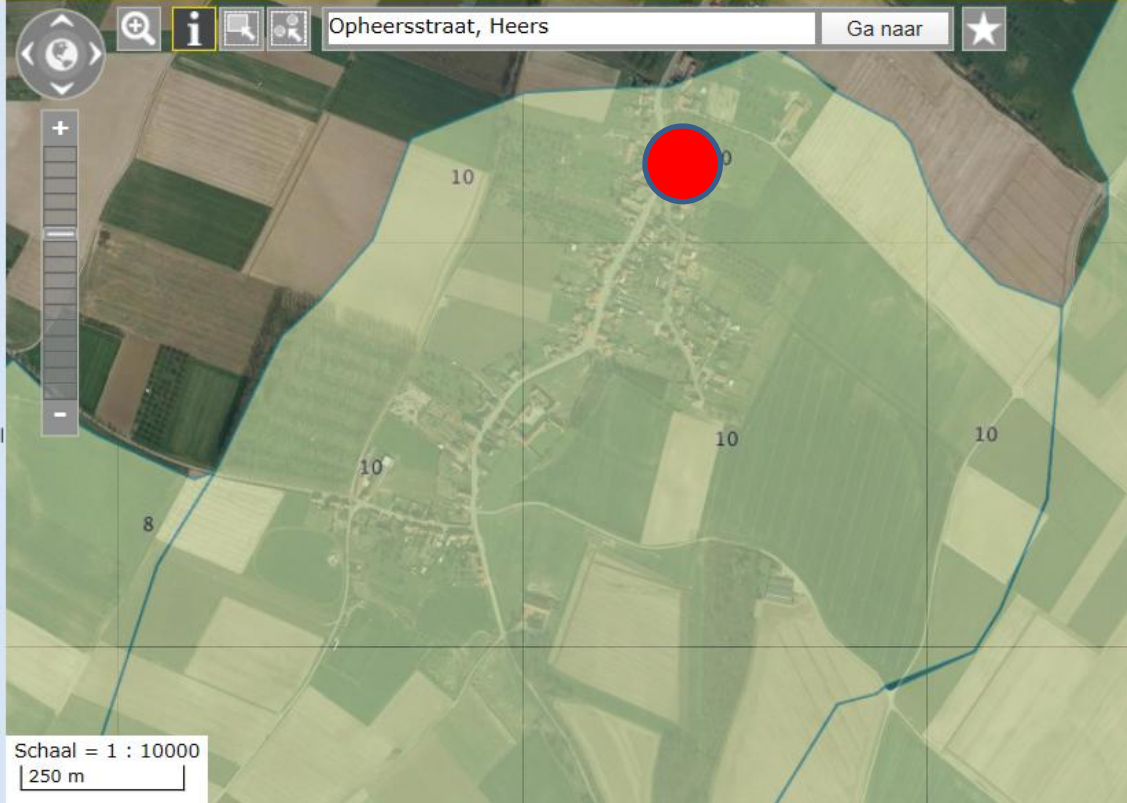


Legende

- Oplossingsscenario voor erosieknelpunten - kn

Afstromingskaart

Kaartlagen kiezen





Bodemverkenner

Welke maatregelen voorgesteld in erosieplan ?

Beheer kaart

Kaartbeeld instellen

Oplossingsscenario voor erosieknelpunten: puntmaatregelen

↑ ————— ↓

▼ Legende

- poel
- reliëfwijziging
- rooster
- waterinfrastructuur

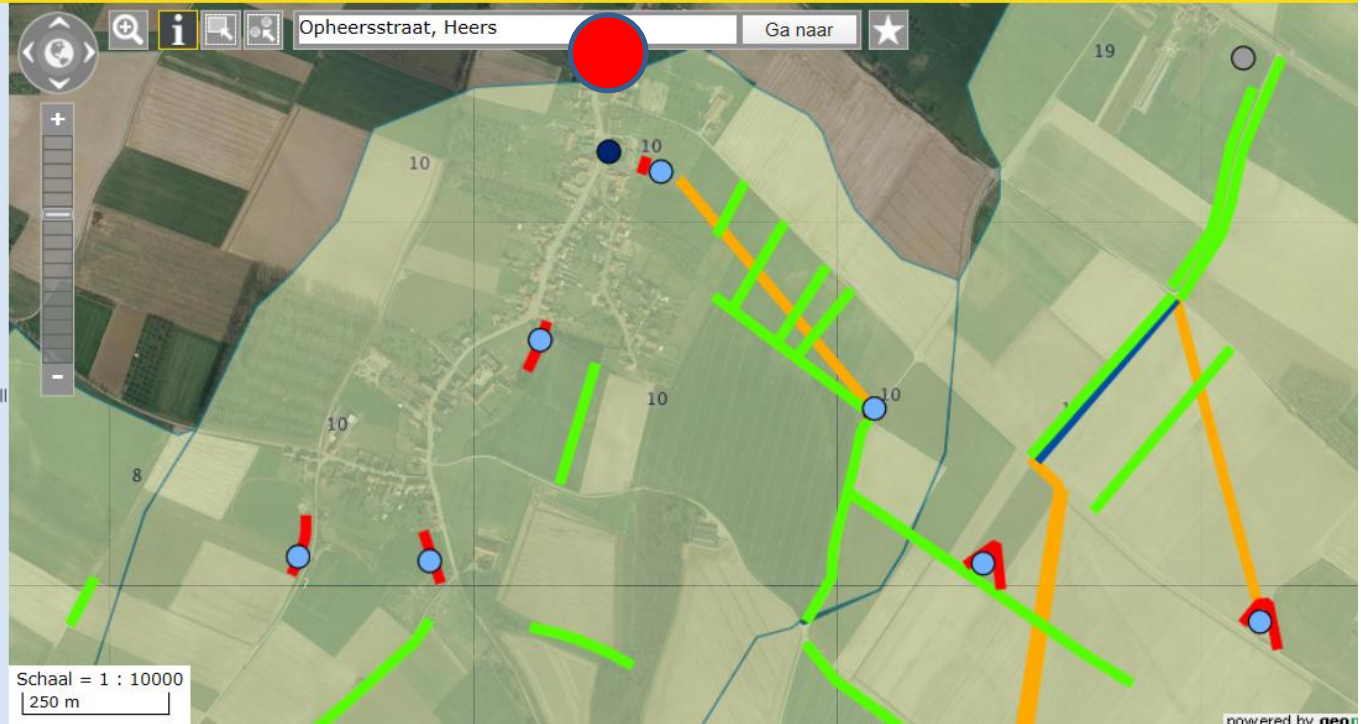
Oplossingsscenario voor erosieknelpunten: lijnmaatregelen

↑ ————— ↓

▼ Legende

- buffergracht
- buis
- dam
- gracht
- grasbufferstrook
- grasgang
- kleine landbouwkanalen

Kaartlagen kiezen





Bodemverkenner

Welke maatregelen reeds uitgevoerd ?

Beheer kaart

Kaartbeeld instellen

Indien de kaartlaag niet zichtbaar is, zoom in (tot op 1:20.000 voor sommige kaartlagen).

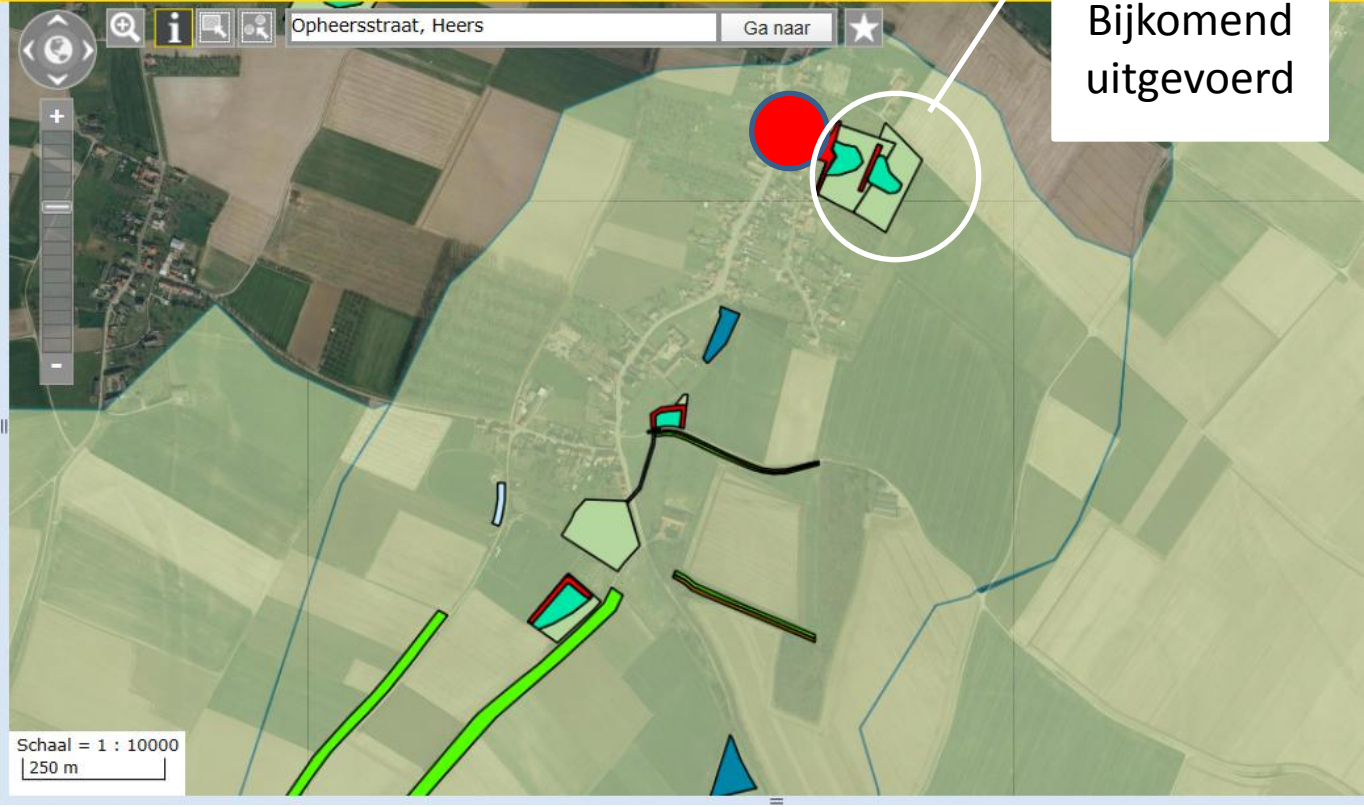
Uitgevoerde gemeentelijke erosiebestrijdingswerken

Legende

- grasbufferstrook
- grasgang
- graszone
- bufferzone
- houtig KLE
- dam plantaardige materialen
- aarden dam
- erosiepoel
- bufferbekken
- gracht
- talud
- waterinfrastructuur
- weginfrastructuur
- toegangszone

Oplossingsscenario erosie-knelpuntgebieden

Kaartlagen kiezen



Bijkomend uitgevoerd



De bodemverkenner als hulpmiddel bij water- en moddertoetsen

Op dit perceel wil men een woning bouwen....



Dienst Ruimtelijke Ordening van Sint-Truiden
vraagt aan Watering advies in kader van
aanvraag stedenbouwkundige vergunning





Beheer kaart

Kaartbeeld instellen

Indien de kaartlaag niet zichtbaar is, zoom in (tot op 1:20.000 voor sommige kaartlagen).

Bodemtypes

Legende

- A-S
- Aba
- AbB
- Abp
- OB

Gemeentegrenzen

Legende

Topokaart 10000 zwart-wit (2009)

Legende

Topokaart 100000 (2008)

Legende

Kaartlagen kiezen

Vrijheersstraat, Sint-Truiden

Ga naar

Schaal = 1 : 2500

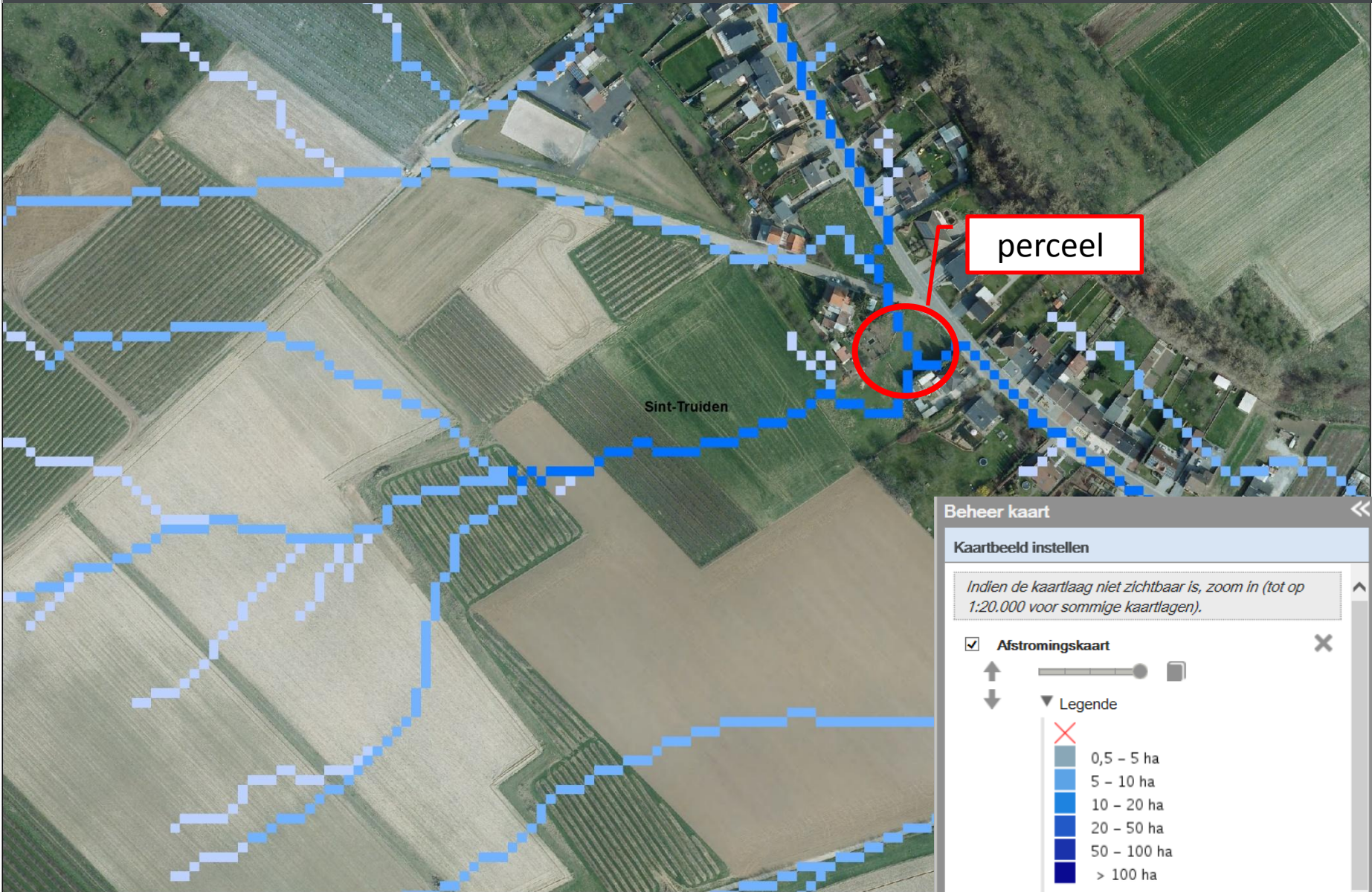
50 m

perceel

Abp = colluviale gronden duiden op afstromend water



Bodemverkenner Ligging perceel en afstromingspatroon



Beheer kaart

Kaartbeeld instellen

Indien de kaartlaag niet zichtbaar is, zoom in (tot op 1:20.000 voor sommige kaartlagen).

Afstromingskaart

↑ ————— ●

↓

▼ **Legende**

- 0,5 - 5 ha
- 5 - 10 ha
- 10 - 20 ha
- 20 - 50 ha
- 50 - 100 ha
- > 100 ha



Bodemverkenner

Erosiegevoelige percelen opwaarts ?

Beheer kaart

Kaartbeeld instellen

Indien de kaartlaag niet zichtbaar is, zoom in (tot op 1:20.000 voor sommige kaartlagen).

Potentiële bodemerosiekaart per perceel (2014)



Legende

- zeer hoog
- hoog
- medium
- laag
- zeer laag
- verwaarloosbaar
- bijzondere strook
- geen info

Gemeentegrenzen



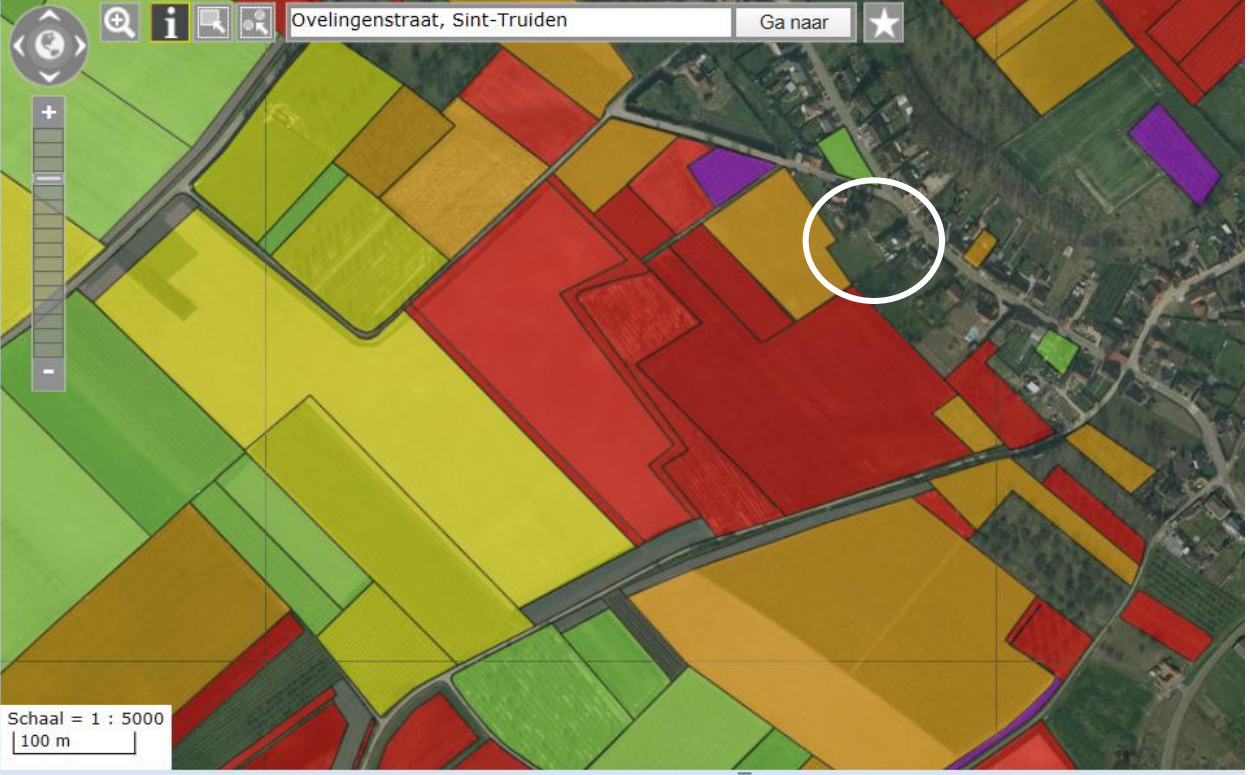
Legende

Topokaart 10000 zwart-wit (2009)



Kaartlagen kiezen

Kaart printen



XY: Info-knop is actief



perceel

afstroming

Helikopterbeeld zone opwaarts perceel
na hevig onweer

Situatie tijdens hevige regenbui



Remediërende maatregelen



Conclusie :

De bodemverkenner is alvast een uitstekend hulpmiddel bij het oplossen van erosieknelpunten en bij het uitvoeren van water- en moddertoetsen

Dank voor uw aandacht

